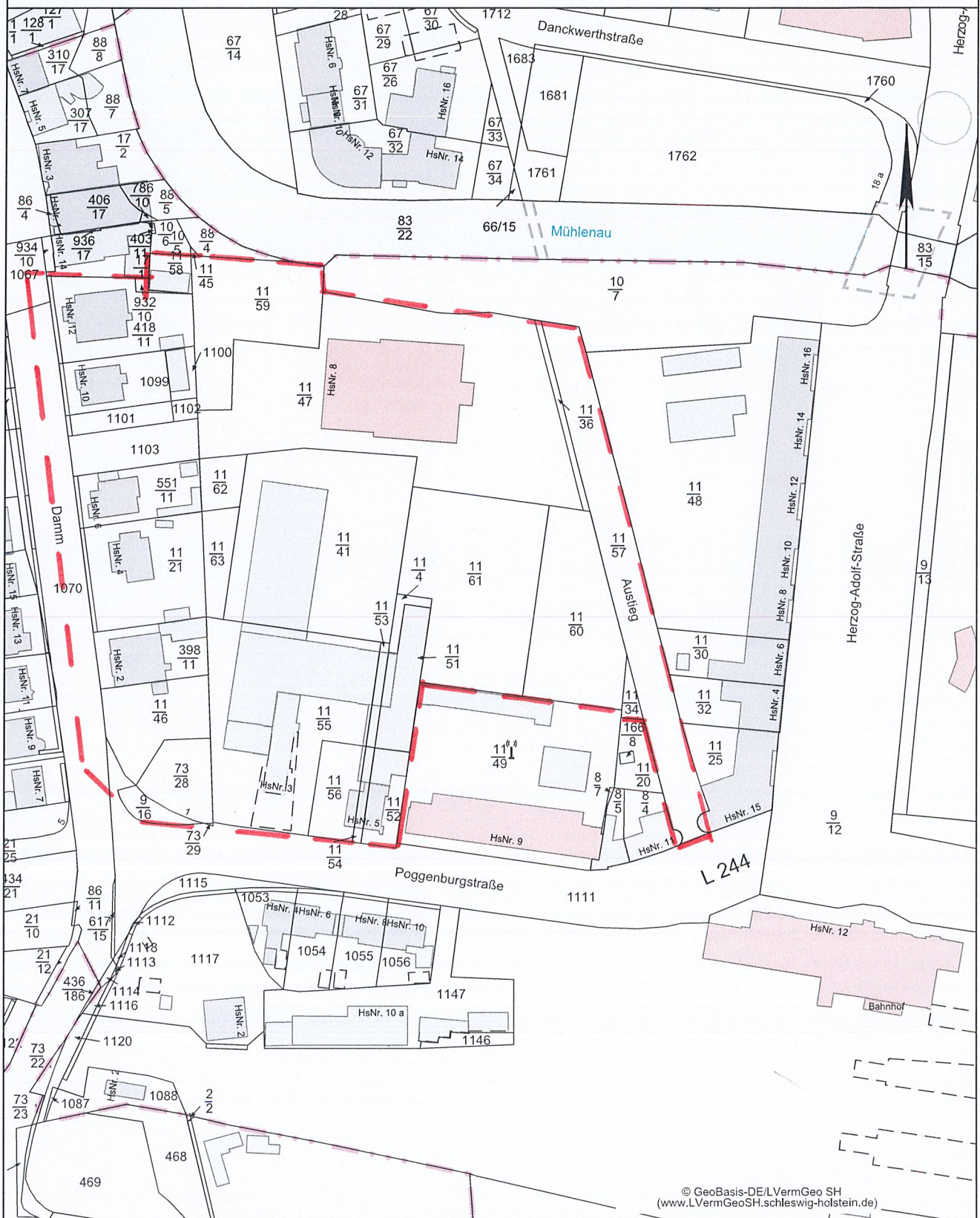


Auszug aus der Fachdatenkarte

Maßstab: 1:1500
Erstellt am: 24.05.2022
Bearbeiter: Müller_M

Stadt Husum
Der Bürgermeister
Zingel 10
25813 Husum



© GeoBasis-DE/LVermGeo SH
(www.LVermGeoSH.schleswig-holstein.de)

Dieser Planauszug dient nur der Übersicht und ersetzt keine Liegenschaftsauskunft! Für Vollständigkeit und Richtigkeit von dargestellten Leitungen wird keine Gewähr übernommen. Die Vervielfältigung ist nur für eigene, dienstliche Zwecke gestattet. Kartengrundlage ALKIS® und ATKIS® (Herausgeber LVermGeo SH).

nordGIS